



Chers Amis,

Étant en Zambie pour quelques semaines, j'ai donc un peu manqué le rendez-vous avec vous, pour la soirée cinéma, le 19 septembre !

Mais vous, vous y étiez !

Alors Merci ! Je vous embrasse !

Anne, Joëlle, Véronique, Merci !

De retour récemment... Reprenons une fois encore ensemble le fil de notre histoire, et partageons, cet automne, une **réflexion sur la terre**, amenée par le fait que la dernière récolte en Zambie a été très mauvaise.

Le seul **bien commun** que nous ayons, celui qui nous a fait traverser tous les âges, c'est **la terre du paysan**. Notre **seule nourricière**, et elle fait humblement tout ce qu'elle peut pour rester notre nourricière, c'est son rôle et notre futur universel.

De tous les temps, on a prié les dieux pour des récoltes favorables, ce qui veut bien dire notre fragilité ; et dans toutes les langues, du fond des âges, Pluie, Lune, Mère, Femme, Terre, Vie sont des noms au féminin.

Dans le coin de cette planète que vous avez adoptée, ce sont encore les mains des femmes, plantant les graines, une à une, penchées sur leur terre, image intemporelle et confiante inlassablement, qui permettent un nouveau miracle à chaque pluie !

Aussi, dans ces pages avec vous, permettez-moi d'attirer votre sensibilité sur notre action ponctuelle, "**accès à plus de semences**", la terre est en suffisance, mais le levier financier pour l'achat des semences est faible, il est tant demandé par toutes les associations de femmes rurales !!

Sybille du Parc,
Présidente

Voici trois réponses développées et déjà en application pour accompagner cet espoir impératif :

- > Les puits
- > Le programme de Chili
- > Le prêt de semences

LES PUIITS

L'eau qui jaillit du sol, c'est émouvant !

Du fait des perturbations climatiques et des aléas insécurisants de la saison des pluies, la **demande de puits** est en augmentation, principalement pour pouvoir assurer une alimentation tout au long de l'année. 80% de la nourriture des ménages sont produits par les femmes. La malnutrition infantile est toujours présente...

Nous avons creusé 8 puits en 1 an, et 3 sont au programme de ce mois d'octobre. C'est le moment propice pour creuser : les nappes phréatiques sont basses.

Il existe trois sortes de puits :

- ♦ **Les puits creusés à la main**, par les villageois eux-mêmes : ils donnent de l'eau à l'aide d'un seau et d'une corde, tant que la nappe phréatique peu profonde à cet endroit le permet. Eau souvent trouble, car la nappe n'est pas assez profonde.
- ♦ **Les puits creusés mécaniquement, par forage, avec pompe manuelle.** Ils procurent une eau de consommation courante pour les gens et le bétail. Le coût de ce type de puits est de 1.250 €.
- ♦ **Les puits fonctionnant avec panneaux solaires et pompe submersive.** Ils fournissent un grand débit d'eau. Un système de pipes et de robinets apporte arrosage à de grandes surfaces : ce qui favorise les cultures régulières, sur quelques hectares, les potagers participatifs, les cultures maraichères, ... Les artisans de ces jardins et plantations sont toujours des femmes, inlassables ! Le coût de ce type de puits est de 3.200 €.



LE PROGRAMME DE CHILI ≈ PRODUCTION DE PIMENTS

Notre coopérative agricole peut aussi jouer son rôle.

En nous associant à une société zambienne de production de légumes pour l'exportation, nous avons entrepris chez nous une **culture de jeunes plants de piments**, en vue de produire en réseau avec des "villages farmers" et des associations de femmes, qui ont DÉJÀ accès à l'eau en permanence.

Nous avons 20.000 jeunes plants en production ! L'offre est attractive, puisqu'il est prévu par contrat de racheter les productions individuelles et l'intérêt pour ce partenariat de proximité est très positif.



LE PRÊT DE SEMENCES

Tout le monde est gagnant !!



Système d'irrigation

Nous recommençons, pour la quatrième année, la méthode de prêts de semences, à 100 familles villageoises, principalement du tournesol !

Nous donnons les semences et demandons la moitié de

la récolte en retour, ce qui alimente notre stock de denrées de transformation en huile à l'agricenter, l'autre moitié étant pour le producteur lui-même. 30 % des chefs de familles sont des femmes seules.

NOS PROJETS SCOLAIRES

Bonne rentrée du 3ème trimestre en septembre pour nos 64 élèves parrainés !

Et 25 jeunes élèves de plus dans la petite école de **Musansa**, ce qui justifie à nouveau le bien fondé de cette **petite école primaire, privée et entièrement gratuite** ! Plusieurs enfants même très jeunes, font parfois une heure de marche pour y arriver !

En fin d'année scolaire, tous les élèves de 7ème passent un examen de fin d'études primaires, pour pouvoir accéder au secondaire. Toutes les écoles le même jour, comme chez nous.

Nouvelles de CHITULU

Village très éloigné, environ 600 élèves.

Le trop-plein de pluies en février et les inondations en découlant, ont fait de gros dégâts... non seulement aux cultures mais aussi au niveau de l'école, inondée également.

Toutes les toilettes de construction villageoise basique ont été détruites et l'école a dû fermer pendant quelques semaines, par décision sanitaire. Plusieurs nouvelles toilettes solides sont déjà reconstruites, de bonne qualité !

Aide belge rapide, ici encore !

Maisons de Professeurs

Nous recevons régulièrement des nouveaux professeurs, nommés, et bienvenus, c'est sûr ! Mais comment les loger dignement ?

C'est un challenge qui nous occupe largement l'esprit !

Trois maisons sont actuellement presque terminées, c'est ce que nous avons pu faire ces derniers mois.

Ainsi, à **Malambanyama**,
4 professeurs nommés en une fois !
1 seule maison,
1 autre en construction !

Chitulu :
600 élèves,
10 professeurs nommés
3 maisons
et 1 en construction !

Mais rien n'arrête les motivations, ni les sacrifices des professeurs.

La direction du district n'a pas les moyens financiers, même si la gestion de ces problèmes est en train d'évoluer lentement et les contacts sont plutôt positifs.



Maison double pour professeurs presque terminée

Parrainage à partir de 20 € /mois.
Des enfants comptent sur vous !

Importante rénovation de Muchinga

15 Km N-O de la grand route vers le Nord - 150 km de **Lusaka**.

Ecole primaire/secondaire : 600 élèves - 8 professeurs.

Dans ce village... depuis 2006, nous avons :

- ▶ **rénové** ♦ 1 bâtiment existant de 3 classes
- ▶ **construit** ♦ 1 bâtiment de 2 classes
- ♦ 1 maison de professeur
- ♦ 1 clinique & 2 maisons d'infirmières
- ♦ 1 dormitory pour 8 jeunes filles
- ▶ **installé** ♦ des panneaux solaires pour l'accès à Internet

En 2023, nous avons :

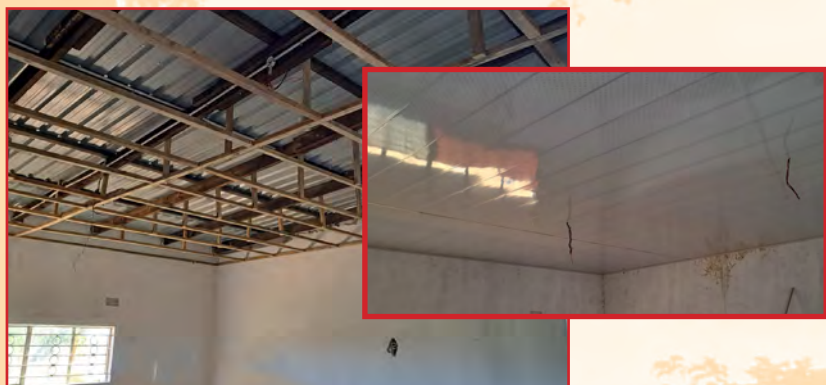
- ▶ **rénové** ♦ le Dormitory (toit envolé avec une tempête)
- ♦ 1 maison d'infirmière + toilettes et bathroom
- ▶ **terminé** ♦ le nouveau bâtiment 2 classes
- ▶ **installé** ♦ toilettes et bathroom pour le dormitory
- ♦ 2 toilettes supplémentaires pour les professeurs



NOS PROJETS MÉDICAUX

ENFIN un avancement significatif dans la finition de la clinique de LITETA !

Pose des plafonds et des carrelages.



Notre AMBULANCE !! enfin de retour !

Destinée au départ pour desservir la clinique de **Muntemba**, elle avait en quelque sorte été réquisitionnée par la gestion / santé du district.

Puis en panne et pas d'argent chez eux pour réparation, c'était trop bête !

Donc nous avons repris le contrôle de la situation.

Réparée, remise en forme, elle recircule à nouveau entre plusieurs cliniques dont les nôtres.

En échange, le district paie le chauffeur, l'essence et la maintenance !!

Petite victoire qui nous a fait très plaisir !



RÉFLEXION

Après plusieurs visites bien appréciées avec le Commissioner dans plusieurs villages...

Après plusieurs rendez-vous et réunions intéressantes et sympathiques avec quelques autorités du district, dont le "Commissionner", Mr Kayeka, il me semble qu'un tournant intéressant est en train de se profiler à l'aube de nos 30 ans.

En effet, jusqu'à présent nous avons suivi les demandes, communautaires et individuelles, transmises par les coordinateurs en relais de leur communauté : cela relevait de l'initiative privée, sans concertation globale avec d'autres.

Mais un important network solide s'est créé entre tous, bien structuré, bien dirigé et toujours motivé.

Actuellement, depuis l'élection du nouveau président, il semble que nous entamons une relation différente avec le district, basée sur une concertation commune et une reconnaissance de notre action, davantage identifiée.

Ce qui commence à apparaître en toile de fond, c'est que nos prochaines réalisations seraient intégrées plus conjointement avec les projets prévus au niveau du district, qui ne dispose que de fonds très limités (surtout au niveau scolaire).

Mais l'idée est là et nous associe davantage comme un interlocuteur en développement rural.

Pas mal, peut-être !

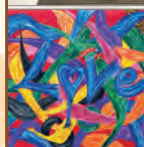
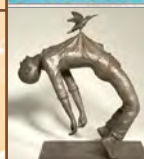
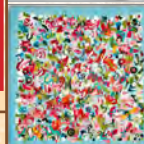
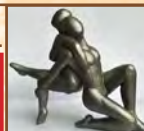
ACHATS RÉCENTS !

- ◆ Un nouveau camion
- ◆ Un resto pour Martha
- ◆ Une moto pour Gidéon
- ◆ Des ordinateurs portables
- ◆ Un moulin à grain
- ◆ Un petit magasin pour Yvonne

NOTRE PROCHAIN R.V.

Les 25 & 26 / 11 de 14 h > 18 h
Vernissage le 24 / 11 de 18 h > 21 h

Espace Bernier - Rue François
Libert, 26 - Waterloo



EXPO FOR ZAMBIA

Expo
25 & 26/11/2023
de 14 h à 18 h

Vernissage
24/11/2023
de 18 h à 21 h

Espace Bernier
Rue François Libert, 26 - 10410 Waterloo

Charles Chojnacki, Evelyne Cuyllis,
Martine Edelman, Catherine Ickx & Gaby Spiegel

exposeront leurs œuvres au profit de



Les bénéficiaires financeront la construction
d'une maison de professeur.

abantuzambia@gmail.com
www.abantuzambia.be

ORTEGAT WINE CONSULT
découvreur de vins
de qualité, tous de l'agriculture raisonnée, à prix modérés

NOUVEAU PROJET EN COURS...



FISH POND -- VILLAGE DE MUNYEU

Création d'un étang à poisson !
Nous vous en reparlerons très vite !!!

Et toujours... notre carnet de petites suggestions

- > Vélos 200 €
- > Machines à coudre à pied 220 €
- > Chèvres 35 €
- > Semences maïs, tournesol,...

à volonté

POUR NOUS AIDER... TROIS OPTIONS

- **Un versement ponctuel pour un projet déterminé**
- **Un versement permanent** ◆ Pour *parrainer* l'éducation d'un enfant tout au long de l'année, soit **30 € par mois**.
 - ◆ Pour la gestion au quotidien d'*Abantu Zambia* sur place.
Il s'agit du travail de notre équipe *Tuchafwane*,
relais indispensable pour la gestion et la supervision des projets.
- **Un versement occasionnel par sympathie** ◆ Tout don supérieur à 40 € est *fiscalement déductible*.

Tous nos projets sont d'initiative zambienne !



Abantu Zambia a.s.b.l.

Route de Beaumont, 62 • 1380 Lasne • Belgium

Tél : +32 (0)474 96 15 02

abantuzambia@gmail.com • www.abantuzambia.be

COMPTE : 340-1513402-46 ◆ IBAN : BE33 3401 5134 0246 ◆ BIC (SWIFT) : BBRUBEBB

Equipe de base en Belgique ◆ Présidente : Sybille du Parc, 0474 96 15 02

Equipe coordinatrice : Véronique Buchet, Anne Deghilage ◆ Comptabilité : Joëlle Bacq